



PROJET ASSOCIATIF

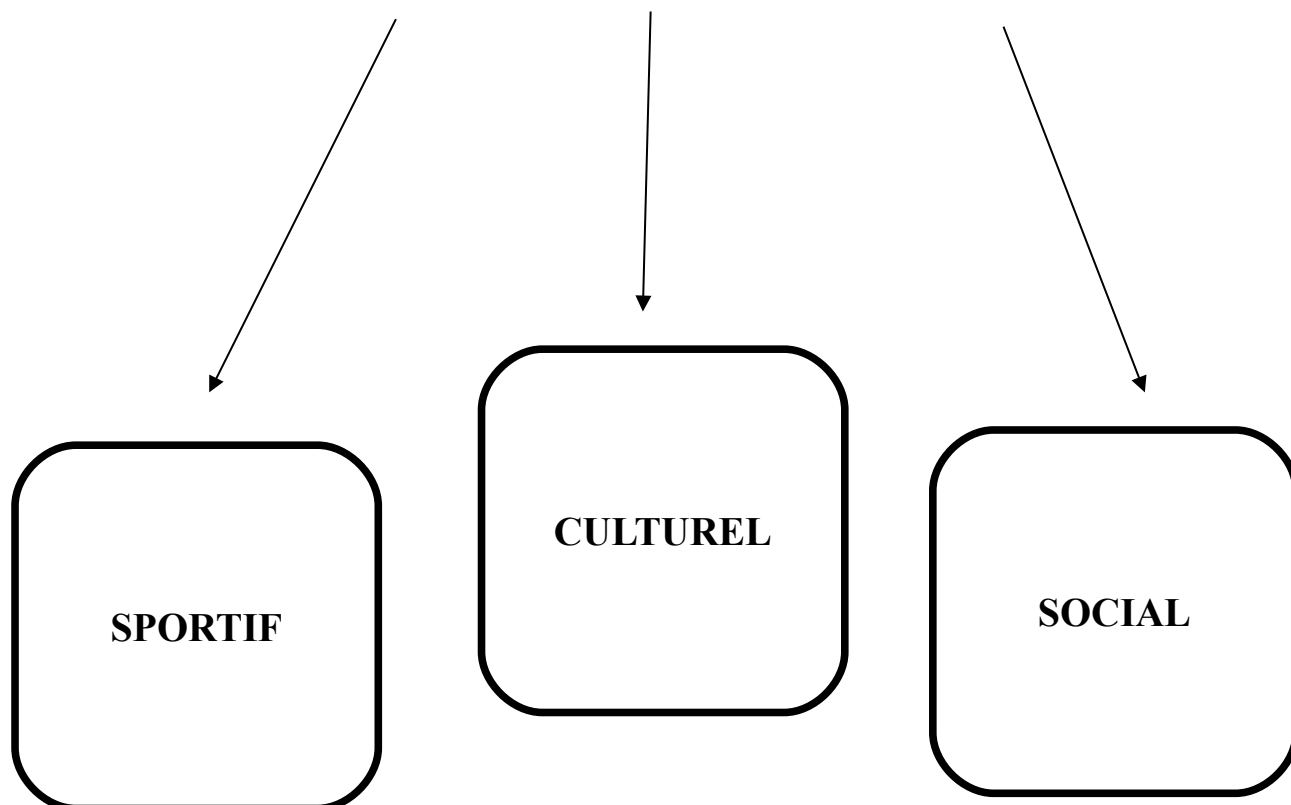
<http://feldenkrais-pessac-saige.org/>

L'ASSOCIATION FELDENKRAIS PESSAC SAIGE

a pour objectif de

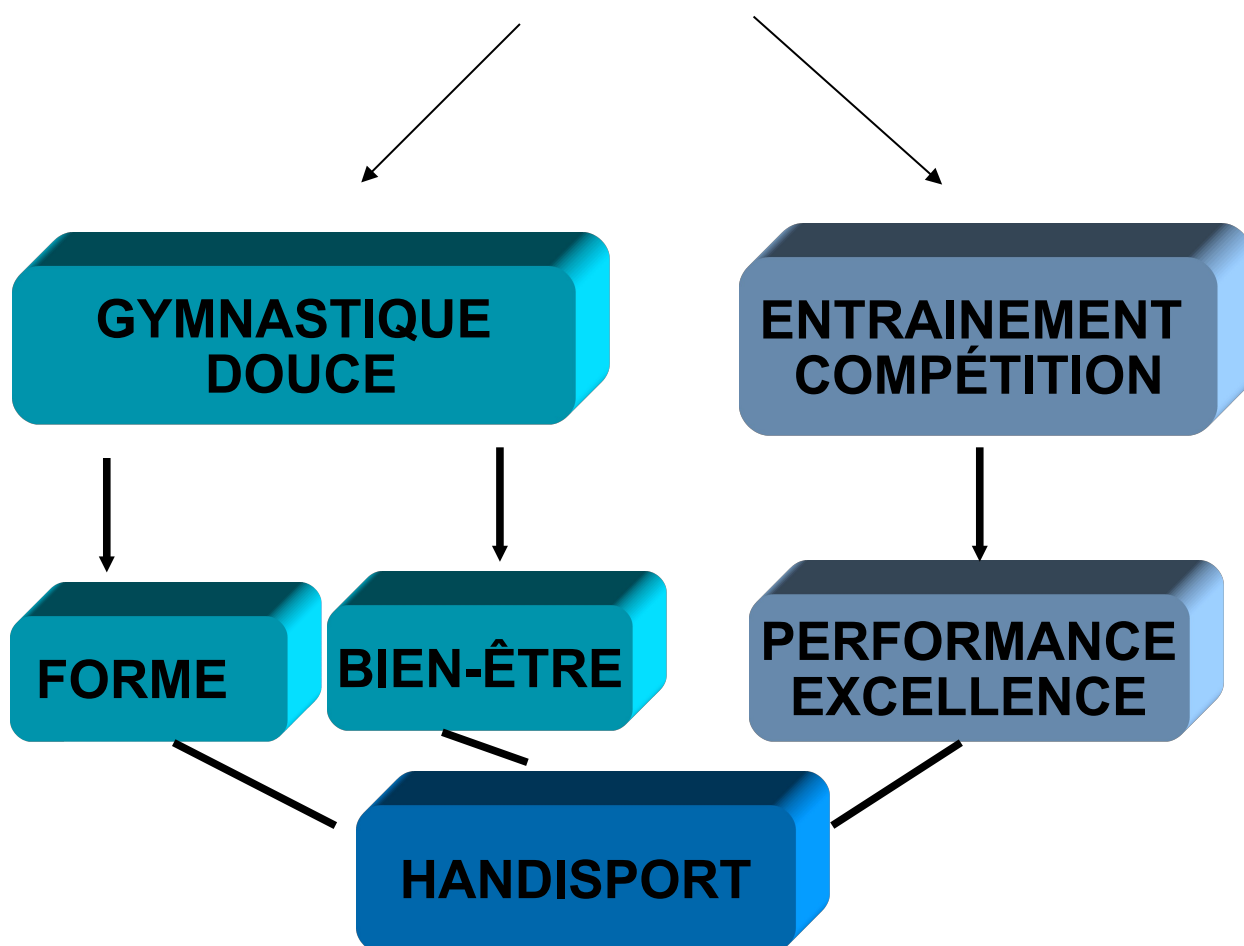
Développer la pratique de la Méthode Feldenkrais

selon trois axes

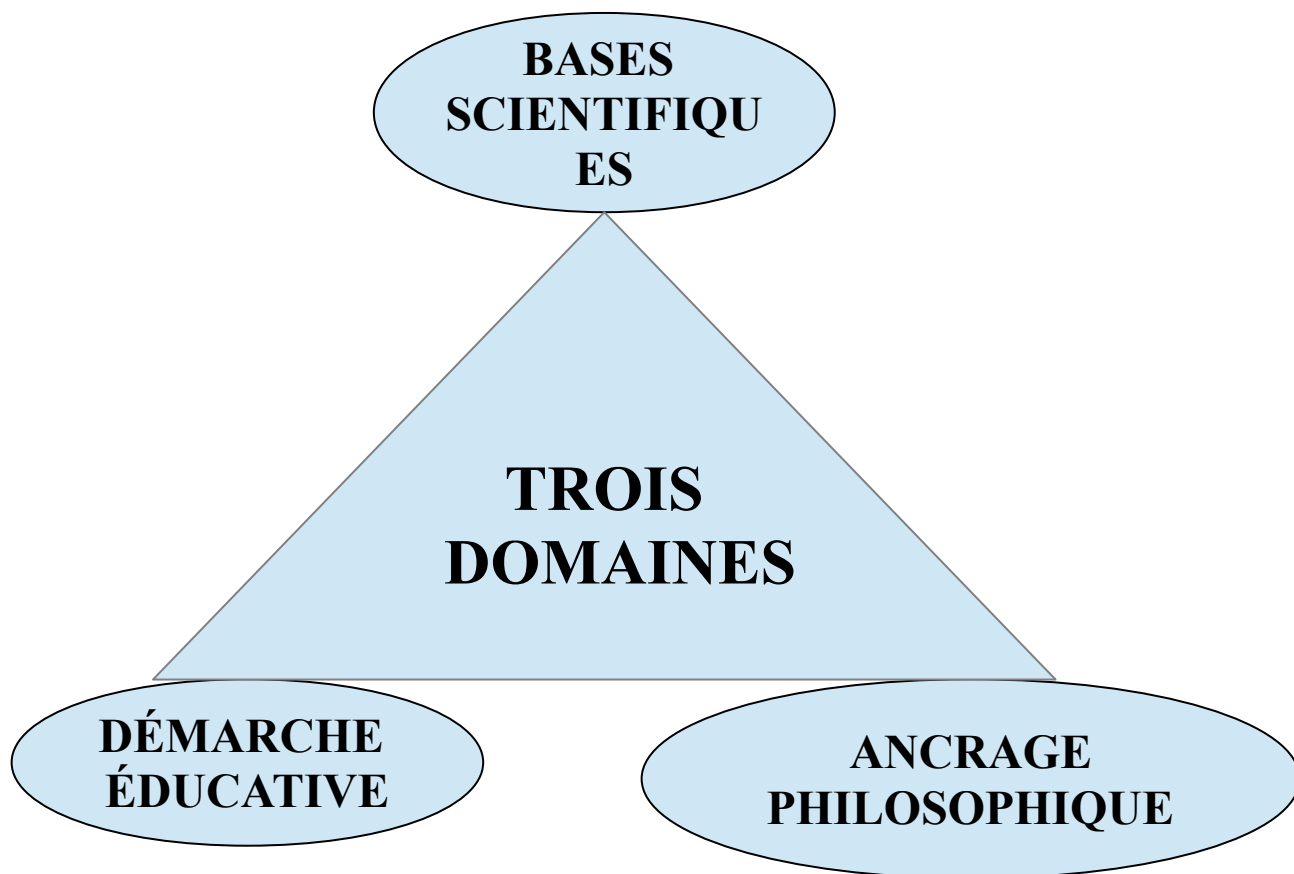


ACTIONS SPORTIVES

DEUX TYPES



ACTIONS CULTURELLES



ACTIONS SOCIALES

S'articulent selon trois axes

- ACCÈS DE TOUS À UNE PRATIQUE SPORTIVE, À LA CULTURE
 - des enfants aux séniors
 - des valides aux handicapés
 - des demandeurs d'emplois aux travailleurs

- CRÉATION DE LIENS
 - inter-générationnels
 - valides-handicapés
 - inter-communautaires

- RESPONSABILISATION
 - devenir acteur de sa propre santé
 - participer activement à la maîtrise des dépenses publiques de santé

LES MOYENS D'ACTION

Ressources humaines

- ✓ Conseil d'Administration
- ✓ Chargée de Mission
- ✓ Intervenants extérieurs

Installations communales

- ✓ COSEC de Saige
- ✓ Espace social et d'animation Alain Coudert
- ✓ Ecole Edouard Herriot
- ✓ Maison des Associations
- ✓ autres

Installations extra-communales

- ✓ CREPS de Talence
- ✓ Château Moulerens
- ✓ autres

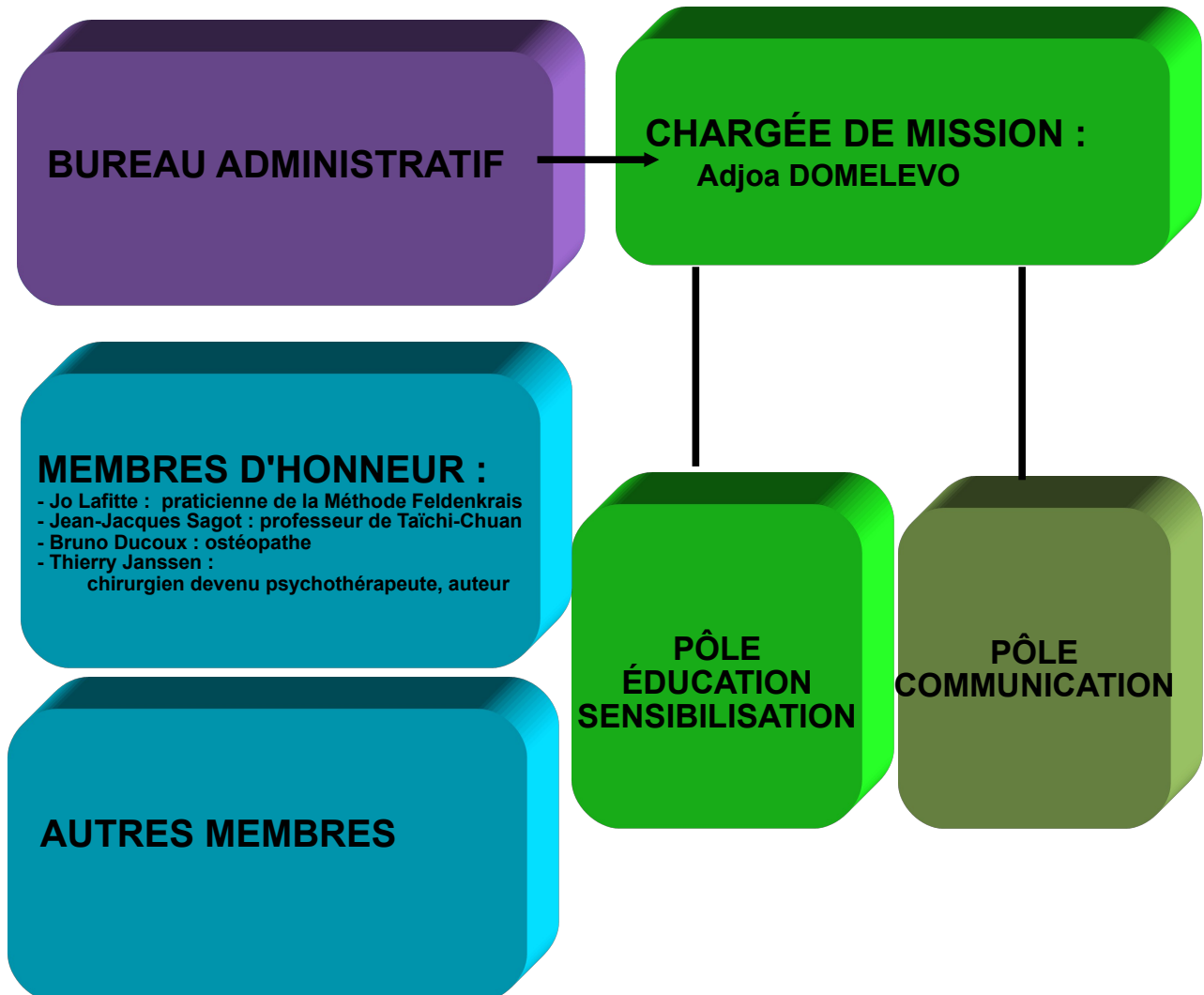
Ressources financières

- ✓ cotisations des membres
- ✓ dons
- ✓ subventions, partenariats

Matériel :

- ✓ Sportif :
 - ✓ tapis de gym
 - ✓ mousses de soutien
 - ✓ rouleaux
- ✓ Bureautique :
 - ✓ paper-board
 - ✓ papier
 - ✓ cartouches d'encre
- ✓ Informatique
 - ✓ Ordinateur portable
- ✓ Pédagogique
 - ✓ squelette articulé
 - ✓ vidéo-projecteur
 - ✓ rétro-projecteur
- ✓ Bibliothèque
 - ✓ livres de Moshe Feldenkrais
 - ✓ Livres sur la Méthode Feldenkrais

ORGANIGRAMME



PROGRAMME PRÉVISIONNEL DES ACTIVITÉS 2012-2013

COURS HEBDOMADAIRES : de Septembre à Juin

- à l' Espace social et d'animation Alain Coudert
- à l'Ecole Edouard Herriot

STAGES

Ateliers Feldenkrais :

- samedi 26 Janvier
 - 10h-17h
 - Intervenante : Jo LAFITTE
 - à l'Ecole Edouard Herriot ou au COSEC de Saige
- dimanche 30 Juin
 - 10h-17h
 - Intervenante : Adjoa DOMELEVO
 - à l'Ecole Edouard Herriot ou au COSEC de Saige

Clés du Cerveau

20/21 Octobre, 17/18 Novembre, 15/16 Décembre, 9/10 Février, 23/24
Mars

- 9h-17h
- Intervenante : Clothilde INGER
- au Château Moulerens (à Gradignan)